

# JOHN DEERE' I ESILAADURID

LIIGUTAGE MÄGESID



**JOHN DEERE**

NOTHING RUNS LIKE A DEERE



# VÕTKE OMA PÄEVAST MAKSIMUM

Meie M- ja R-seeria laadurid on tootlikkuse tagamiseks hõlpsalt ning kiiresti paigaldatavad – täiusliku nähtavusega ja praktiliselt hooldusvabad. Need sobivad alati suurepäraselt, ka vanema mudeli moderniseerimiseks. Siit leiate mis tahes töö jaoks õige laaduri.

## SISUKORD

Laaduri konfiguratsioon .....	6
R-seeria laadurid .....	10
M-seeria laadurid .....	16
Traktori ettevalmistamine .....	18
Kinnitused .....	20
Lisaseadmed .....	22
Tehnilised andmed .....	26



# MIKS JOHN DEERE?

Traktorile ideaalse laaduri ehitamiseks tuleb ehitada traktorit ka täiusliku laaduri jaoks. Heidame pilgu mõnedele eelistele, mida meie ehituse kõrgetasemeline kombineerimine pakub.



Esmalt võite eeldada suurepärasest vastupidavusest, kuna nii traktor kui ka laadur on loodud optimaalse tõstejõu jaotamiseks. See on hea uudis, kuna saame järjekindlalt pakkuda kogu lubatud tõstevõimet rahvusvahelise ASABE-standardi järgi. Samuti pole üllatav masina suurepärase ettesuunas nähtavus, sest laadur ja traktori kapott on sarnaselt kujundatud. Seepärast suudame hoida teie traktori väikest pööderaadiust, täielikku pöördenurka ja positiiva asendit.

Kvaliteetsete esilaadurite arendamine, katsetamine ja ehitamine: John Deere'i tootmisliin Prantsusmaa linnas Arc les Gray.



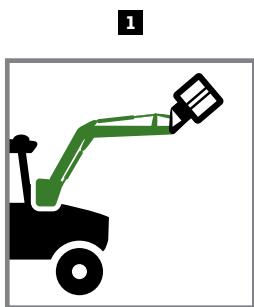
Suurepärast on veelgi. Muu tootja lisaakraani asemel saate laaduri funktsioonidele mugavalt juurde pääseda otse traktori ekraanilt ja nautida laaduri-tractori koostöö pingutusteta juhtimist ergonomiliselt paigutatud juhthoovaga. Ja kui teie jaoks on oluline suurem jõudlus, võite olla rahul meie laadurite maksimaalse kallutusnurgaga, millega on teie kopp alati täis. See on loodud usaldusväärse töö tagamiseks paljude aastate vältel ja meie integreeritud disain võimaldab hooldusaladele suurepärase juurdepääsu tänu vahetatavatele puksidele ja malmist kinnitusraamidele.



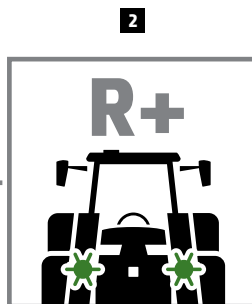
# KUIDAS OMA LAADURIT KONFIGUREERIDA

Oleme teie esilaaduri konfiguratsiooni kirjeldanud järgnevatel lehekülgedel. Järgige neid lihtsaid samme ja pange kokku laadur, mis sobib ideaalselt teie soovitud töödeks.

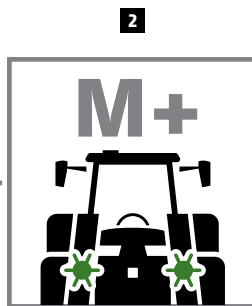
**VIIS LIHTSAT  
SAMMU TEIE JAOKS  
TÄIUSLIKU LAADURI  
KONFIGUREERIMISEL.**



Valige oma laaduri seeria



Valige oma R-seeria  
laadur ja lisavarustus

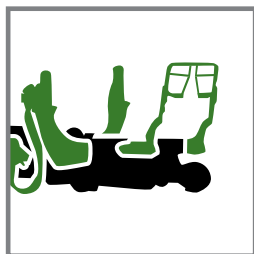


Valige oma M-seeria  
laadur ja lisavarustus





3



Seadistage  
oma John Deere'i traktor

4



Valige kinnitus

5



Valige tööseadised

# MISSUGUNE LAADUR?

Leiame teile teie kasutusala järgi kõige sobivama mudeli.

Väledad ja taskukohased M-seeria laadurid sobivad ideaalselt kõigiks standardseteks esilaaduri töödeks, nagu rullide kogumine, karja söötmine ning kaubaaluste liigutamine.

Kui vajate täiendavat tõstevõimsust raskemate tööde (nt metsa- ja mullatööde) tegemiseks või soovite lisafunktsioone aja ja kulude kokkuhoiuks, siis peaksite mõtlema meie R-seeria laaduri soetamisele.



**R-SEERIA LAADURID:  
HINNATUD LAADURID  
LISAVÕIMSUSE JA  
-MUGAVUSEGA.**





**R-LAADUR**  
(vaadake leheküljelt 10)

**M-LAADUR**  
(vaadake leheküljelt 16)

			
 Tõstevõime			
 Rullide kogumine		✓	✓
 Karja söötmine		✓	✓
 Kaubaaluste liigutamine		✓	✓
 Kaevamine / raske töö		✓	-
 Vedrustus		✓	□
 Dünaamiline kaalumissüsteem		□	-
 Tagasi algasendisse		□	-
 Paralleelhoide süsteem horisondi suhtes		□	-

✓ põhivarustuses □ lisavarustuses - pole saadaval



## R-SEERIA LAADURID

### SUURENDAGE TÕHUSUST

Laadurid on loodud piiramatu tootlikkuse ja suurepärase kasutuslihtsuse tagamiseks ning peavad vastu ka kõige keerulisemates tingimustes.

Lihtne paigaldada, kiire eemaldada – see ongi suurema tootlikkuse võti. John Deere'i R-seeria esilaadurite automaatlukustus teeb laaduri ja tööseadiste paigaldamise ütlemlata lihtsaks. Valige teile sobiv laadimissüsteemi valik ja kasutage alumise paralleelhoide süsteemi eeliseid, mis jätab rohkem võimsust tõstmisele ja ei jää kunagi juhi vaatevälja segama.

**LOODUD SELLEKS,  
ET KOGU PÄEV  
MÖÖDUKS  
PINGEVABALT.**



### ALUMINE PARALLEELHOIDE SÜSTEEM

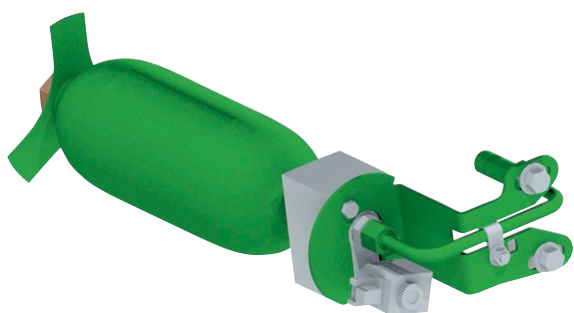
Meie esilaaduri ühendusel on mitmeid eeliseid. Alumine paralleelhoide süsteem ei varja vaadet, edastab rohkem võimsust ja pakub kergemat juurdepääsu hooldustööde tegemiseks.

### ÜHENDAGE KIIRELT JA LIIKUGE EDASI

Tänu automaatsel raami lukustusele ei saaks meie esilaadurite paigaldamine olla enam kiirem ega mugavam. Lahtivõtmine on sama lihtne.



Suurem tõstevõime ja  
otstarbekas mugavus,  
et rohkem tehtud saaks



### LAADURI VEDRUSTUS

Sõit on sujuvam nii koorma, traktori kui ka juhi jaoks. Kabiinis asuvast lülitist aktiveeritav vedrustus on R-seeria laadurite põhivarustuses.



### AUTOMAATNE TÕÖSEADISE RIIV

Tõöseadise suunamiseks on keskmised juhikud ning see lukustub automaatselt, kui seadis jõuab kinnituse raamini.



## ERAKORDSED VALIKUD

### PARALLEELHOIDE VALIKUD JA TULED

Meie esilaadurid on saadaval erinevate paralleelhoide ja tulede valikutega – leidke endale sobivaimad.



#### PARALLEELHOIDETA SÜSTEEM (NSL)

Idealne töötamiseks teravilja ja sarnase puistematerjaliga.

- Ökonoomne valik, kui te ei pea tööseadise taset hoidma või saate seda käsitsi teha
- Suurepäraseid kuhjamis- ja kallutamisnurkad puistematerjalide hõlpsaks käitlemiseks
- Suurepärase nähtavus, ülim kompaktsus, ükski detail ei ulatu noolest kõrgemale



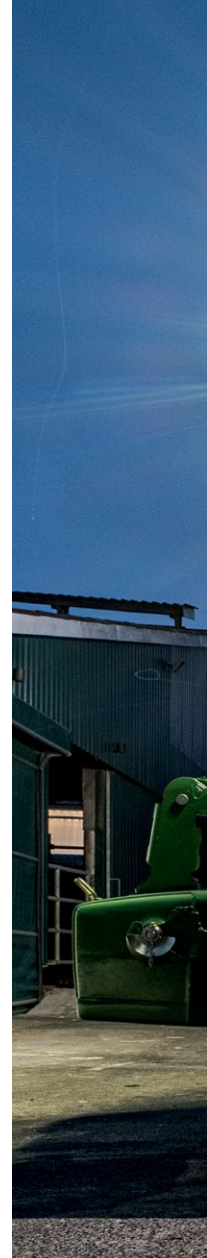
#### MEHAANILINE PARALLEELHOIDE SÜSTEEM (MSL)

Hoidke tööseadise tõstmis-/ langetamistsükli ajal automaatselt taset.

- Vähem kui 5-kraadine hälve
- Kiiremad tsükliajad
- Suurem purustamisjõud ja stabiilsus suurte koormatega



Meie MSL-funktsioon hoiab kaubaaluse loodis ja alumine hoovastik ei halvenda kunagi eest- ega külgsaadet.





**KAS OLETE VALMIS  
UUEL TASEMEL  
LAADIMISTÖÖDEKS?  
ALUSTAGE SIIT!**

### **LAADURI TULED**

Meie spetsiaalsed laaduri tuled tagavad ühtlase ja usaldusväärse valgustuse.





## SUUREM TOOTLIKKUS JA KASUTUSLIHTSUS

### AEGA JA KULUSID SÄÄSTEV LISAVARUSTUS

Nagu kõik, mida John Deere'is teeme, on ka need lisavarustusse kuuluvad funktsioonid välja töötatud koos teiesuguste põllumeestega, et muuta laadimistööd tõhusamaks ja meeldivamaks. Nüüd on ka teil võimalus vältida vähetootlikke töötunde ja päriselt raha säästa.



### DÜNAAMILINE KAALUMISSÜSTEEM

See on aega säästev täpsus: teate alati täpselt, kui suur arve esitada ja kui palju laadida. Ilma aega raiskamata ja ilma kopatäie järel traktorit peatamata, saate liikumise peal kõike kaaluda ja kopas üleliigse materjaliga tarbetuid lisakäike söдавaguni juurde vältida. Meie erilise funktsiooni abil pole kabiinis enam pabermärkeid vaja ja saate pidada söдавaguni kohta arvepidamist, mis sekunditega kohandub toiteväärtuse või karja suuruse muutuste järgi.



### LAADURI KAAMERA

Esilaadurisse hästi integreeritud kaamera võimaldab koppasid väga kiiresti ühendada ja näitab tõstealuse kahvli otsi. Kaubaalused ega koormad ei saa enam kunagi kahjustada.



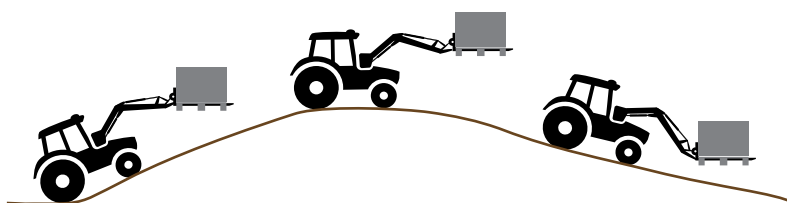
## TAGASI ALGASENDISSE

Viib laaduri automaatselt noole ja kopa jaoks eelnevalt määratud asendisse tagasi – koos reeversiga juhtkangil on see tõeline hüpe tootlikkuses.



## PARALLEELHOIDE SÜSTEEM HORISONDI SUHTES

See eriline funktsioon viib lisaseadme paralleelseks maapinnaga, mitte ainult traktoriga. Transpordite rulle kiiremini, kunagi ei pudene ega kuku midagi maha ja kogu sõitmine on sujuvam.





## M-SEERIA LAADURID

### KERGED JA TOIMEKAD

See lahendus on hõlpsasti kättesaadav ja taskukohane kõigi standardkasutuste jaoks – otse tehasesst või hiljem paigaldades.

Kergetel ja kiire tsükliajaga M-seeria laaduritel on mehaaniline paralleelhoide süsteem (MSL) ja need pakuvad kahte eraldiseisvat funktsiooni ning jagajat 3. funktsiooni jaoks. Masinapargi täieliku ühilduvuse tagamiseks on nendel samasugune kinnitusraam nagu meie R-seeria laaduritel.



Taskukohane, kiire tsükliajaga tootlikkus kõikide tööde jaoks.



### NÄE KÕIKE

M-seeria disain on optimeeritud erakordseks nähtavuseks masinate ühendamise ja muidugi laaduri töö ajal.



### AJASÄÄST

Ühendage ja lahutage laadur vähem kui 5 minutiga ning vahetage tööseadiseid vaid ühe hõlpsasti juurdepääsetava hoova abil.





**TASKUKOHANE,  
KIIRE TSÜKLIJAGA  
TOOTLIKKUS KÕIKIDE  
TÖÖDE JAOKS.**



### **LIHTNE HOOLDADA**

Pukse on lihtne määrada ja vahetada. Hüdrovoolikud on noole sees kaitstud, võimaldades vajaduse korral hõlpsat juurdepääsu kõikidele peamistele hüdraulikaosadele.



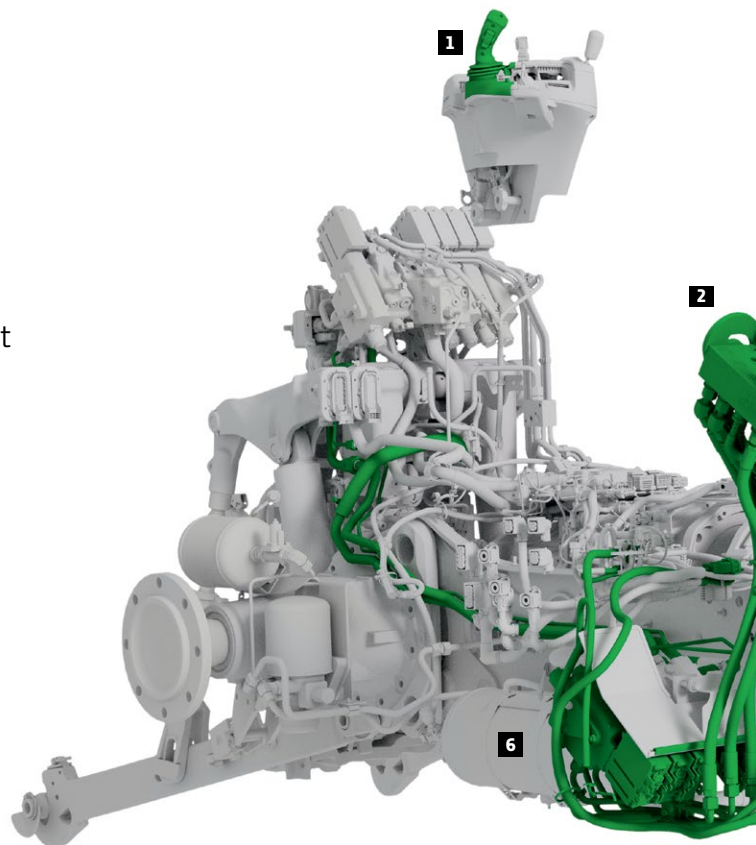
### **SUJUVAM SÕIT**

Valikuline vedrustus tagab sujuvama sõidu nii koorma, traktori kui ka juhi jaoks.

# ETTEVALMISTUS ON KÕIGE ALUS

## SEADISTAGE OMA JOHN DEERE'I TRAKTOR

Pärast laaduri valimist tuleb vaadata, kuidas traktorit kõige paremini ette valmistada. Saame paigaldada teie uue traktori jaoks sobivad laadurikomponendid tehases või kohandada teie olemasolevat traktorit vajalike osadega.



- 1 | Juhtkang
- 2 | Hüdraulilised ja elektriühendused
- 3 | Kinnitusraamid
- 4 | Mootorikatte kaitse
- 5 | Hüdrovoolikud
- 6 | Keskmised hüdroväljavõtted



Mehaaniline juhthoob

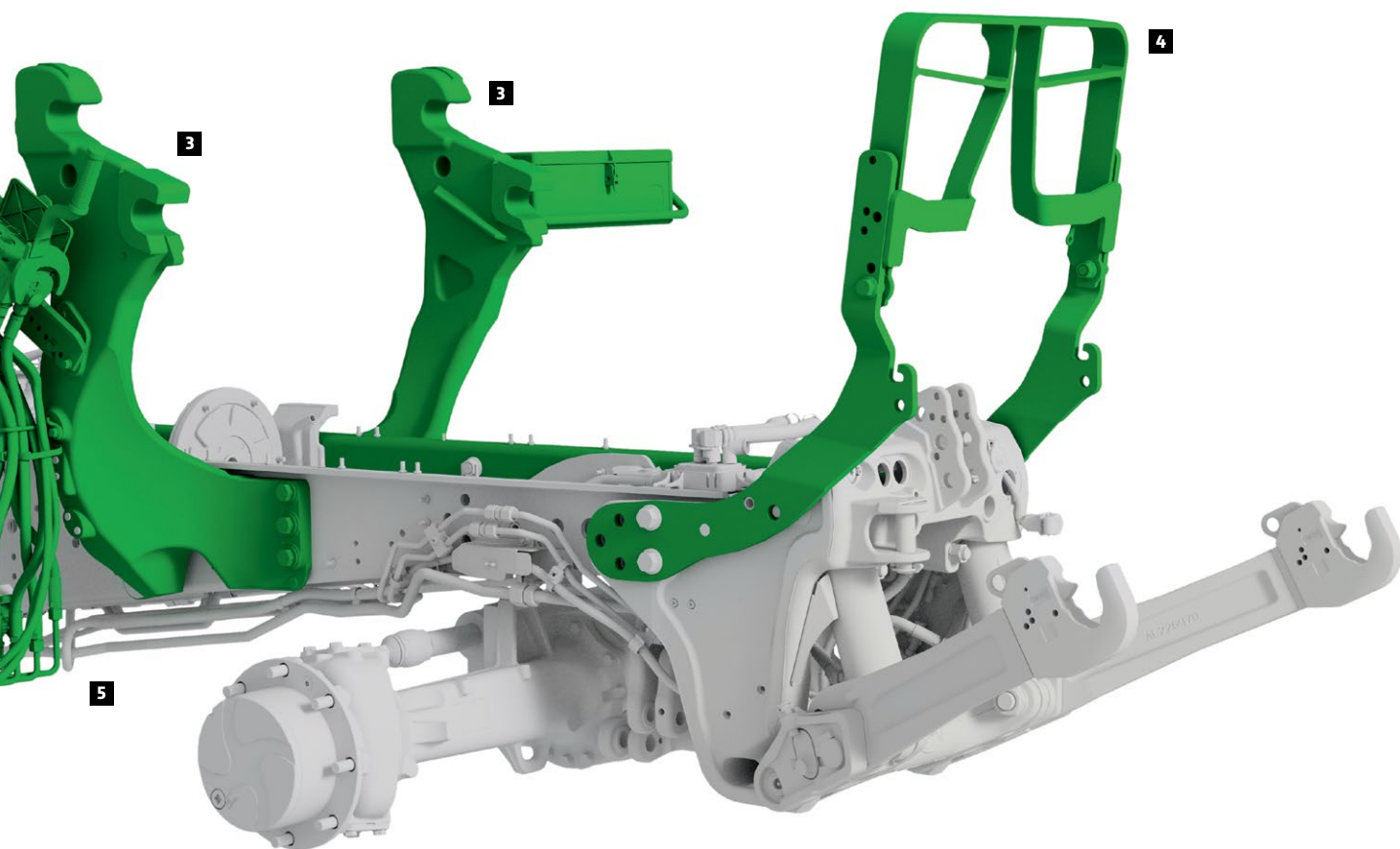


Elektroniline juhthoob

## 1 | MEHAANILINE VÕI ELEKTRONILINE JUHTHOOB

Mehaaniline juhthoob võimaldab mugavat juhtimist ning selle lisafunktsioonide hulka kuuluvad käiguvahetuslülitid, lisajagajad, laaduri vedrustus ja reevers – käed saab hoida roolil ja juhthooval, ilma et peaks kasutama vasaku käe reerversit.

Lisaks mehaanilise juhthoova funktsioonidele saab elektronilise juhthoova nuppudele määrata lisajagajat, kaalumiskomplekti ja palju muud. Koos oma ergonomilise disainiga on see juhthoob vaieldamatult kõige mugavam viis esiladuri juhtimiseks.



## 2 | HÜDRAULILISED JA ELEKTRIÜHENDUSED

Kiiremate ühendamisaegade saavutamiseks saab kõik laadurid varustada multiliitmikuga. Väiksemate mudelite jaoks on individuaalsed kiirliitmikud.



## 3 | KINNITUSRAAMID

Meie kinnitusraamid ühilduvad täielikult nii M- kui ka R-seeria laaduritega, tagades kindla traktori ja laaduri vahelise ühenduse. Malmist kinnitusraamid sobivad ideaalselt kõigile mudelitele ja tagavad kauaaegse töökindluse, suurema kauguse poritiivast, suurepärase manööverdusvõime ja hõlpsa juurdepääsu mootorile.



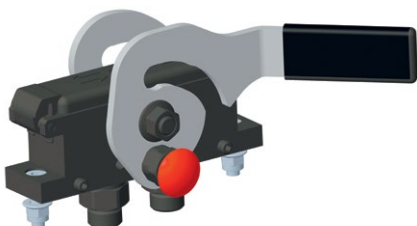
## 4 | MOOTORIKATTE KAITSE

Mootorikatte kaitse ühildub täielikult eesmise haakeseadmega.

# JUST SELLINE KINNITUS, MIDA VAJAD

## KINNITUSTE VALIKUD

Standardiseerimine on suurepärane, kuid mitte siis, kui kasutada mittestandardseid tööseadiseid. Seetõttu ühilduvad meie kinnitustega ka esilaaduri teistsugused lisaseadmed.



### 3. FUNKTSIOONI MULTILIITMIK

3. hüdraulilise funktsiooniga tööseadiste (nagu haaratsid) ühendamine on valikulise multiliitmikuga veelgi kiirem ja hõlpsam.

R

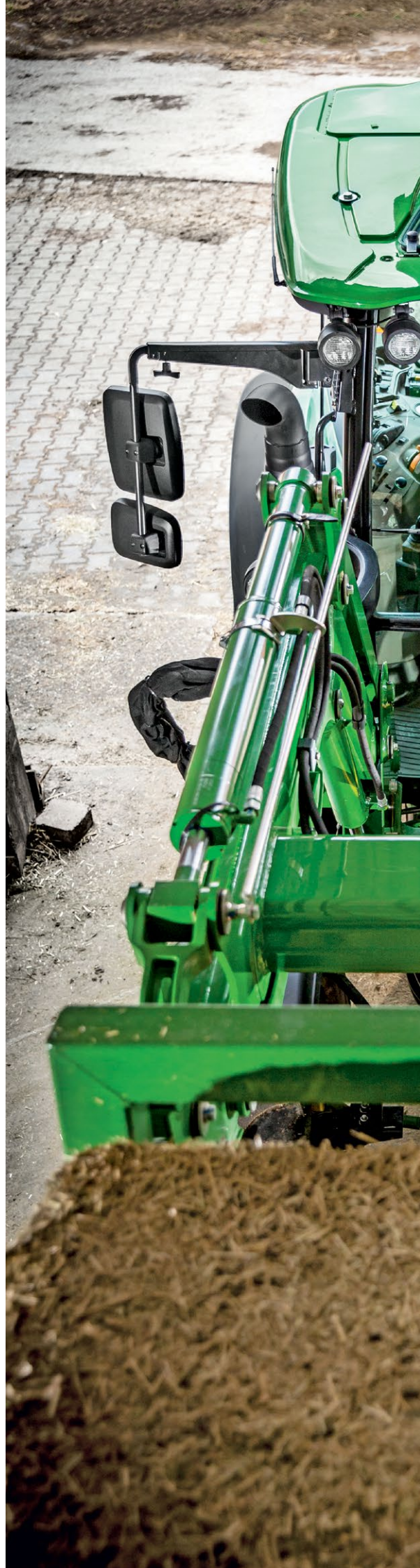


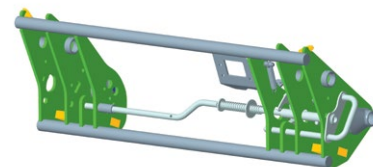
### TÖÖSEADISE HÜDRAULILINE LAHTIHAAKIMINE

Miski ei ületa mugavust, mida võimaldab kabiini paigaldatud lüliti vajutamisel vabastatav hüdrauliline tööseadis. See on saadaval kõigile Euro- ja Euro/SMS-kanduritega R-seeria laaduritele.

R

John Deere pakub kombineeritud süsteemi, mis võimaldab ühe kinnitusega ühendada nii eurostandardi kui ka muude ühendamisstandardite järgi valmistatud seadmeid.

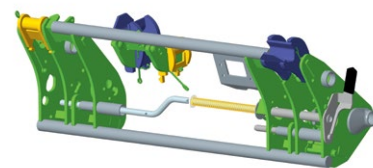




#### STANDARDNE EUROKINNITUS

Kinnitus, mis tarnitakse koos John Deere'i esilaaduriga otse tehasesst, sobib kõikide eurostandardile vastavate lisaseadmetega. Automaatse sulgumise süsteem võimaldab kõiki eurostandardile vastavaid John Deere'i tööseadiseid automaatselt lukustada. Avamiseks tuleb käepidet lihtsalt tõmmata ja allapoole pöörata.

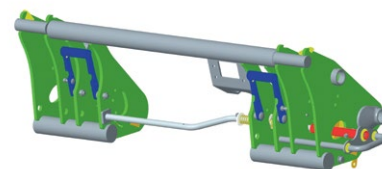
M R



#### COMBI EURO / MX-KINNITUS

See kinnitus on kõik, mida vajate Euro- või MX-konfiguratsiooniga töötamiseks. Ühelt konfiguratsioonilt teisele vahetamiseks pole tööriistu vaja.

M R



#### COMBI EURO / SMS-KINNITUS

Saadaval ainult R-seeria laaduritele, töötab hästi nii Euro- kui ka SMS-tööseadistega.

R

# KVALITEETNE, IDEAALSE SOBIVUSEGA

## LAADURI TÖÖSEADISED

Pakume oma laaduritele laia valikut tööseadiseid. Valikusse kuuluvad näiteks kopad, rullide käsitlemise seadmed, tõstekahvlid ja sõnnikuhargid, mis sobivad John Deere'i kinnitustega ideaalselt kokku. Kuna meie R-seeria laadurid on mõeldud kõige raskemate tingimuste jaoks, pakume neile ka kõrgendatud tugevusega tööseadised.

## KAHVLID

John Deere'i sõnnikuhargid on saadaval mitmes suuruses ja neid saab mitmekülgse tagamiseks kombineerida haaratsiga. Raske töö jaoks mõeldud sõnnikuhargid on varustatud tugevamate piidega, mis on poltidega kinnitatud koonilistesse puksidesse. Meie standardse tõstekahvli maksimaalne kandevõime on 1,5 tonni ja kahvli lukustatavate piide vahelist kaugust saab reguleerida. Ümberseadistatavat tõstekahvlit saab kasutada ka rullipiigina.



Sõnnikuhargid

M R



Haaratsiga varustatud sõnnikuhargid

M R



Raske töö jaoks mõeldud sõnnikuhargid

R



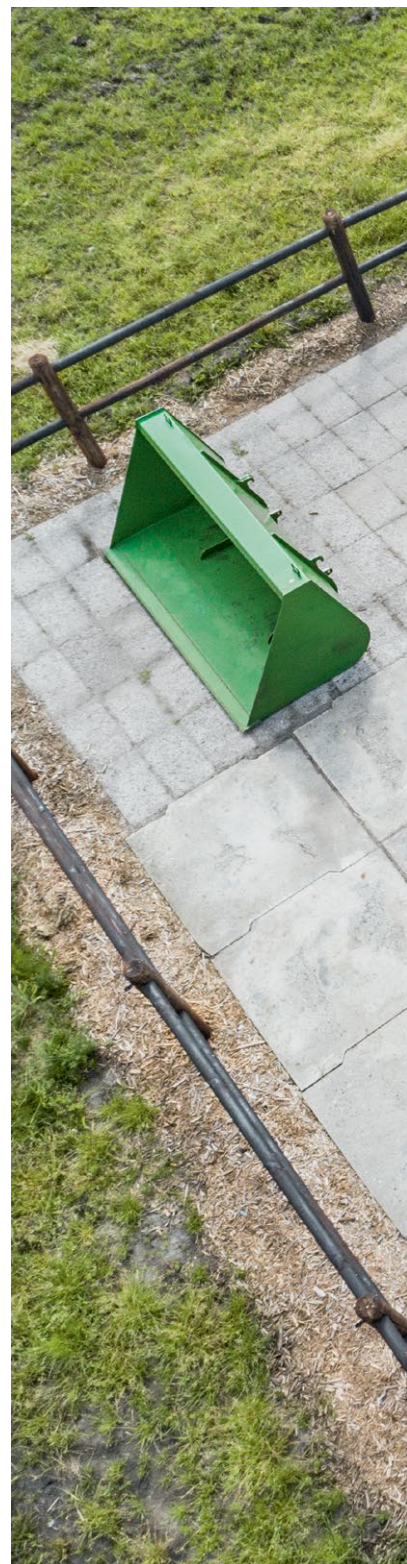
Ümberseadistatav tõstekahvel

M R



Tõstekahvel

M R



**MEIE LAADURITE  
LISASEADMETE  
VALIK SOBIB  
KÕIKIDELE  
VAJADUSTELE.**





## KOPAD

Kopad mullale ja teraviljale, mitmeotstarbelised ning suuremahulised – kõik on valmistatud kvaliteetsest terasest. Kasutame nende erakordse stabiilsuse ja vastupidavuse saavutamiseks spetsiaalset keevitusprotsessi ning nende loomulik geomeetria

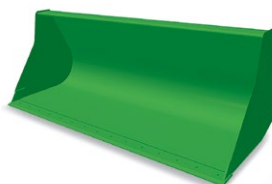
tasakaal lihtsustab hõlpsat käsitsemist ja ühendamist. Saadaval on ka meie kallutusnurka komplekt, mis suurendab kallutusnurka, et koppa maapinnal veelgi rohkem täita. See sobib suurepäraselt teravilja või muu puistematerjali käitlemiseks.



Standardseid kopad **M R**



Mullakopad **R**



Suure mahuga kopad **M R**



Viljakopad **M R**



Raske töö jaoks mõeldud kopad **R**



Mitmeotstarbelised kopad **M R**



Mitmeotstarbelised raske töö jaoks mõeldud kopad **R**





**NUTIKAS  
LIIKUMINE:  
MEIE RULLIPIIGID  
SAAB LIHTSAMAKS  
TRANSPORTIMISEKS  
KOKKU KLAPPIDA.**

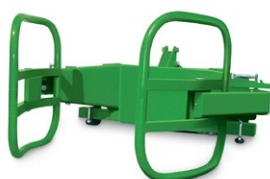
## RULLI KÄSITSEMINE

John Deere'i liitraam saab suurte mahtude laadimisega hõlpsalt hakkama ja see sobib ideaalselt kokku rullipiikide või tõstekahvlitega. Mitu rullihaaratsit muudavad laadimise kiiremaks ja saavad korraga hakkama kuni 2200 kg raskusega. Kokkuklapitavate

hammastega rullipiigid muudavad transportimise ohutumaks ja meie liigendiga klamberhaaratsid on loodud kiletatud rullide tõstmiseks. Meie rullipiigid suudavad tõsta rulle, mis kaaluvad kuni 1,5 tonni.



Rullihaarats **M R**



Kiletatud rulli haarats **M R**



Kõrgendatud **R**  
vastupidavusega  
mitmerullihaarats



Rullipiik **M R**



Kokkuklapitavate  
hammastega rullipiik **M R**



Ümberseadistatav **M R**  
rullipiik

## LAADURI TEHNILISED ANDMED

5M				5075/5090/5100/5115M		
LAADURI MUDEL				543M	603M	
LOODIMISSÜSTEEM				MSL	MSL	
Esirehv				575/13,6R24		
Tagarehv				750/16,9R34		
Teljevahe		(WB)	mm	2300		
Pumba tootlikkus			l/min	70		
Nimirõhk			baari	195		
LAADUR						
Kopp				Standardne kopp 1850		
Kopa kaal			kg	216	216	
Tõstevõime täiskõrgusel	Möödetud pöördtelje kinnitustel		(U)	kg	1372	1501
	Möödetud 800 mm enne pöördtelje kinnitust		(V)	kg	1451	1633
Tõstevõime tõstekõrgusel 1,5 m	Möödetud pöördtelje kinnitustel		(W)	kg	1509	1693
	Möödetud 800 mm enne pöördtelje kinnitust		(X)	kg	1439	1620
Noole rebimisjõud	Möödetud pöördtelje kinnitustel		(Y)	kg	1723	1927
	Möödetud 800 mm enne pöördtelje kinnitust		(Z)	kg	1460	1690
Kopa rebimisjõud	Maksimaalsel kõrgusel		(VV)	kg	1564	1734
	Tõstekõrgusel 1,5 m		(XX)	kg	2739	2903
	Maapinnal		(ZZ)	kg	2732	2977
Maksimaalne tõstekõrgus			(A)	mm	3680	3753
Kliirens	Täiskõrgusel – kopp paralleelselt		(B)	mm	3417	3490
	Täiskõrgusel – kopp alla kallutatud		(C)	mm	2647	2722
Üldpikkus			(WB + F)	mm	4739	5070
Kaevesügavus			(H)	mm	-75	-235
Ulatus	Maksimaalsel kõrgusel		(D)	mm	651	995
	Maapinnal – kopp paralleelselt		(F)	mm	2489	2770
Kopa nurgad	Tühjendusnurk täiskõrgusel		(E)	kraadi	-60	-60
	Tagasikallutus maapinnal		(G)	kraadi	48	49
	Tühjendusnurk maapinnal			kraadi	-98	-98
Tsükliajad pööretel 2200 p/min	Laaduri tõstmine			s	6,0	3,8
	Laaduri langetamine			s	4,4	2,5
	Kopa tühjendamine			s	6,0	3,5
	Kopa tagasikallutus			s	7,5	4,2

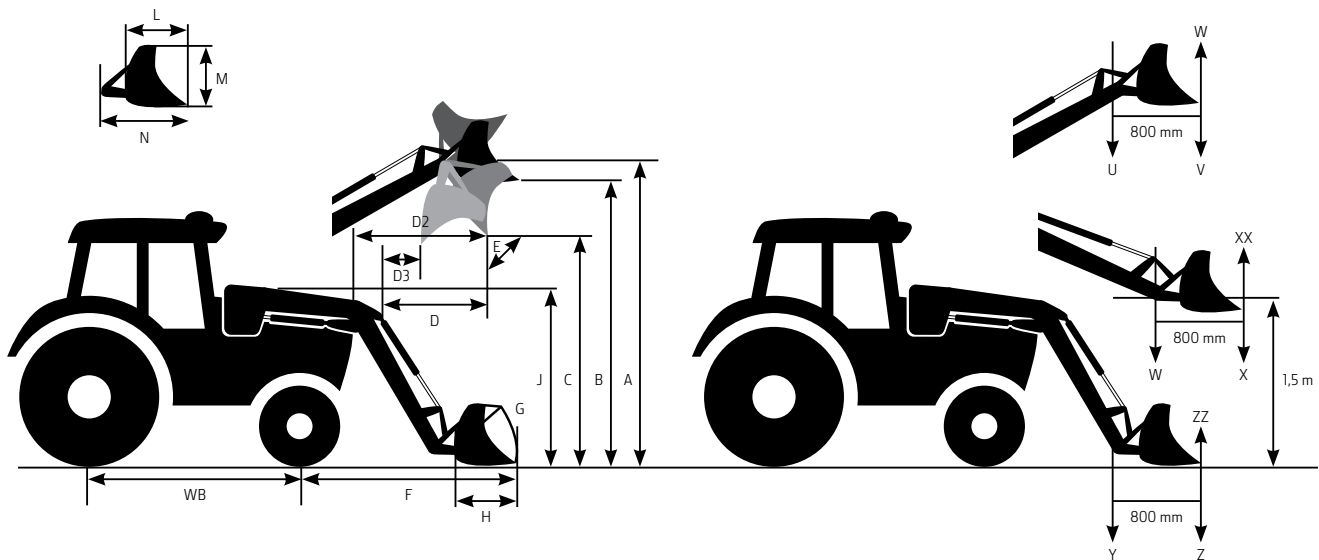
Tegelikud andmed võivad varieeruda olenevalt traktori ja laaduri varustusest ning konfiguratsioonist.



The American Society of Agricultural and Biological Engineers (Ameerika põllumajandus- ja bioinseneride ühing ASABE) on haridus- ja teadusorganisatsioon, mis tegeleb põllumajandus-, toiduainete- ja biotehnoloogia edasiarendusega. 1907. aastal asutatud ühingus ASABE, mille peakorter asub Michigani osariigis St. Josephis, on 8000 liiget enam kui 100 riigist.

**5075/5090/5100/5115M**

	543R		603R	
	NSL	MSL	NSL	MSL
				575/13,6R24
				750/16,9R34
(WB)				2300
				70
				195
1850 raske töö jaoks				
	272	272	272	272
(U)	2060	1696	2168	1795
(V)	1335	1712	1489	1808
(W)	2210	2085	2388	2213
(X)	1652	1943	1832	2077
(Y)	1927	1927	1927	1927
(Z)	1615	2094	1896	2250
(VV)	1649	1701	2331	2398
(XX)	2711	2731	4043	3860
(ZZ)	2565	2571	4190	3840
(A)	3680	3681	3760	3762
(B)	3440	3442	3520	3522
(C)	2676	2678	2750	2751
(WB + F)	4651	4650	4988	4988
(H)	-104	-101	-228	-227
(D)	798	795	1070	1069
(F)	2351	2350	2688	2688
(E)	-58	-58	-58	-54
(G)	47	47	47	52
	-151	-100	-100	-99
	4,4	4,0	4,0	4,7
	3,3	2,9	2,9	3,5
	3,3	2,2	2,2	3,0
	2,2	2,2	2,2	3,0



## LAADURI TEHNILISED ANDMED

LÜHIKESE RAAMIGA 6M				6090/6100/6110/6120M		
LAADURI MUDEL				603M	623M	
LOODIMISSÜSTEEM				MSL	MSL	
Esirehv				540/65R24		
Tagarehv				600/65R38		
Teljevahe		(WB)	mm	2400		
Pumba tootlikkus			l/min	114		
Nimirõhk			baari	200		
LAADUR						
Kopp				Standardne kopp 1850	Standardne kopp 2250	
Kopa kaal			kg	216	244	
Tõstevõime täiskõrgusel	Möödetud pöördtelje kinnitusel		(U)	kg	1563	1673
	Möödetud 800 mm enne pöördtelje kinnitust		(V)	kg	1703	1770
Tõstevõime tõstekõrgusel 1,5 m	Möödetud pöördtelje kinnitusel		(W)	kg	1782	1845
	Möödetud 800 mm enne pöördtelje kinnitust		(X)	kg	1689	1756
Noole rebimisjõud	Möödetud pöördtelje kinnitusel		(Y)	kg	2013	2040
	Möödetud 800 mm enne pöördtelje kinnitust		(Z)	kg	1727	1766
Kopa rebimisjõud	Maksimaalsel kõrgusel		(VV)	kg	1776	1742
	Tõstekõrgusel 1,5 m		(XX)	kg	3024	3037
	Maapinnal		(ZZ)	kg	3012	2966
Maksimaalne tõstekõrgus			(A)	mm	3937	4121
Kliirens	Täiskõrgusel – kopp paralleelselt		(B)	mm	3674	3858
	Täiskõrgusel – kopp alla kallutatud		(C)	mm	2907	3089
Üldpikkus			(WB + F)	mm	4910	4961
Kaevesügavus			(H)	mm	-50	-73
Ulatus	Maksimaalsel kõrgusel		(D)	mm	813	751
	Maapinnal – kopp paralleelselt		(F)	mm	2510	2561
Kopa nurgad	Tühjendusnurk täiskõrgusel		(E)	kraadi	-59	-60
	Tagasikallutus maapinnal		(G)	kraadi	49	48
	Tühjendusnurk maapinnal			kraadi	-97	-109
Tsükliajad pööretel 2200 p/min	Laaduri tõstmine			s	4,0	6,6
	Laaduri langetamine			s	2,6	4,4
	Kopa tühjendamine			s	3,4	4,4
	Kopa tagasikallutus			s	4,2	5,9

Tegelikud andmed võivad varieeruda olenevalt traktori ja laaduri varustusest ning konfiguratsioonist.

6090/6100/6110/6120M					
603R			623R		
	NSL	MSL	NSL	MSL	
			480/70R24		
			520/70R38		
(WB)			2400		
			114		
			200		
	Standardne kopp 1850		Raske töö 2200		
	236	236	310		310
(U)	2210	2361	2575		2302
(V)	1524	1971	1734		2152
(W)	2460	2404	2718		2679
(X)	1885	2341	2094		2531
(Y)	2663	2891	2859		3031
(Z)	1919	2533	2078		2584
(VV)	2349	2543	2379		2427
(XX)	3992	4196	4303		4290
(ZZ)	4028	4219	4316		4273
(A)	3899	3900	4090		4090
(B)	3637	3637	3847		3847
(C)	2867	2867	3125		3125
(WB + F)	4676	4676	4735		4735
(H)	-113	-113	-102		-102
(D)	944	944	831		831
(F)	2528	2528	2590		2590
(E)	-60	-60	-53		-53
(G)	49	49	49		49
	-143	-85	-151		-15,1
	3,1	4,1	3,4		3,4
	2,3	3,1	2,6		2,5
	2,7	2,6	2,7		1,8
	1,8	2,6	1,8		1,8

## LAADURI TEHNILISED ANDMED

VÄIKE RAAM 6M, 6R				6130/6140M; 6R 110 / 6R 120 / 6R 130 / 6R 140 / 6R 150		
LAADURI MUDEL				623M	643M	
LOODIMISSÜSTEEM				MSL	MSL	
Esirehv				540/65R24		
Tagarehv				600/65R38		
Teljevahe		(WB)	mm	2580		
Pumba tootlikkus			l/min	114		
Nimirõhk			baari	200		
LAADUR						
Kopp				Standardne kopp 2200		
Kopa kaal			kg	244	244	
Tõstevõime täiskõrgusel	Möödetud pöördtelje kinnitusel		(U)	kg	1669	1849
	Möödetud 800 mm enne pöördtelje kinnitust		(V)	kg	1765	1918
Tõstevõime tõstekõrgusel 1,5 m	Möödetud pöördtelje kinnitusel		(W)	kg	1845	2000
	Möödetud 800 mm enne pöördtelje kinnitust		(X)	kg	1756	1916
Noole rebimisjõud	Möödetud pöördtelje kinnitusel		(Y)	kg	2042	2212
	Möödetud 800 mm enne pöördtelje kinnitust		(Z)	kg	1768	1971
Kopa rebimisjõud	Maksimaalsel kõrgusel		(VV)	kg	1743	1853
	Tõstekõrgusel 1,5 m		(XX)	kg	3037	3068
	Maapinnal		(ZZ)	kg	2965	3070
Maksimaalne tõstekõrgus			(A)	mm	4120	4159
Kliirens	Täiskõrgusel – kopp paralleelselt		(B)	mm	3857	3896
	Täiskõrgusel – kopp alla kallutatud		(C)	mm	3087	3130
Üldpikkus			(WB + F)	mm	5142	5439
Kaevesügavus			(H)	mm	-75	-73
Ulatus	Maksimaalsel kõrgusel		(D)	mm	752	920
	Maapinnal – kopp paralleelselt		(F)	mm	2562	2859
Kopa nurgad	Tühjendusnurk täiskõrgusel		(E)	kraadi	-60	-59
	Tagasikallutus maapinnal		(G)	kraadi	48	49
	Tühjendusnurk maapinnal			kraadi	-108	-116
Tsükliajad pööretel 2200 p/min	Laaduri tõstmine			s	6,6	4,5
	Laaduri langetamine			s	4,4	3,3
	Kopa tühjendamine			s	4,4	4,4
	Kopa tagasikallutus			s	5,9	5,0

Tegelikud andmed võivad varieeruda olenevalt traktori ja laaduri varustusest ning konfiguratsioonist.

## 6130/6140M; 6R 110 / 6R 120 / 6R 130 / 6R 140 / 6R 150

623R		643R	
	NSL	MSL	MSL
			480/70R24
			520/70R38
(WB)			2580
			114
			200
	Standardne kopp 1850		Raske töö 2200
	236	236	310
(U)	2622	2388	2532
(V)	1757	2272	1770
(W)	2729	2732	2672
(X)	2101	2581	2093
(Y)	2841	3054	2831
(Z)	2065	2599	2131
(VV)	2258	2330	2380
(XX)	4249	4267	4231
(ZZ)	4358	4341	4414
(A)	4124	4124	4151
(B)	3854	3854	3881
(C)	3088	3088	3136
(WB + F)	5128	5128	5424
(H)	-91	-91	-84
(D)	759	759	982
(F)	2548	2548	2844
(E)	-53	-59	-55
(G)	48	48	48
	-151	-96	-140
	3,4	3,4	3,5
	2,6	2,5	2,6
	2,7	1,8	2,7
	1,8	1,8	1,8

## LAADURI TEHNILISED ANDMED

KESKMIINE RAAM 6M, 6R				6145/6155M; 6R 145 / 6R 155 / 6R 165 / 6R 185	
LAADURI MUDEL				643M	
LOODIMISSÜSTEEM				MSL	
Esirehv				480/70R28	
Tagarehv				580/70R38	
Teljevahe		(WB)	mm	2765	
Pumba tootlikkus			l/min	114	
Nimirõhk			baari	200	
LAADUR				Standardne kopp 2200	
Kopp				Standardne kopp 2200	
Kopa kaal			kg	244	
Tõstevõime täiskõrgusel	Möödetud pöördtelje kinnitusel		(U)	kg	1814
	Möödetud 800 mm enne pöördtelje kinnitust		(V)	kg	1875
Tõstevõime tõstekõrgusel 1,5 m	Möödetud pöördtelje kinnitusel		(W)	kg	2026
	Möödetud 800 mm enne pöördtelje kinnitust		(X)	kg	1930
Noole rebimisjõud	Möödetud pöördtelje kinnitusel		(Y)	kg	2252
	Möödetud 800 mm enne pöördtelje kinnitust		(Z)	kg	1987
Kopa rebimisjõud	Maksimaalsel kõrgusel		(VV)	kg	1869
	Tõstekõrgusel 1,5 m		(XX)	kg	3094
	Maapinnal		(ZZ)	kg	3025
Maksimaalne tõstekõrgus			(A)	mm	4300
Kliirens	Täiskõrgusel – kopp paralleelselt		(B)	mm	4037
	Täiskõrgusel – kopp alla kallutatud		(C)	mm	3267
Üldpikkus			(WB + F)	mm	5470
Kaevesügavus			(H)	mm	-75
Ulatus	Maksimaalsel kõrgusel		(D)	mm	638
	Maapinnal – kopp paralleelselt		(F)	mm	2705
Kopa nurgad	Tühjendusnurk täiskõrgusel		(E)	kraadi	-60,0
	Tagasikallutus maapinnal		(G)	kraadi	50
	Tühjendusnurk maapinnal			kraadi	-115
Tsükliajad pööretel 2200 p/min	Laaduri tõstmine			s	4,7
	Laaduri langetamine			s	3,4
	Kopa tühjendamine			s	4,4
	Kopa tagasikallutus			s	4,9

Tegelikud andmed võivad varieeruda olenevalt traktori ja laaduri varustusest ning konfiguratsioonist.



## 6145/6155M; 6R 145 / 6R 155 / 6R 165 / 6R 185

643R		663R	
	NSL	MSL	MSL
	480/70R28		540/65R28
	580/70R38		650/65R38
(WB)		2765	
		114	
		200	
Kõrgendatud tugevusega, 2150 mm		Kõrgendatud tugevusega, 2450 mm	
	310	310	355
(U)	2591	2241	2291
(V)	1817	2279	2327
(W)	2788	2666	2803
(X)	2180	2502	2640
(Y)	2945	3032	3213
(Z)	2188	2610	2808
(VV)	2449	2550	2755
(XX)	4344	4371	4523
(ZZ)	4426	4369	4554
(A)	4300	4300	4495
(B)	4030	4030	4225
(C)	3281	3260	3466
(WB + F)	5503	5503	5561
(H)	-145	-145	-112
(D)	841	841	1026
(F)	2738	2738	2886
(E)	-56	-55	-55
(G)	48	48	48
	-144	-117	-143
	3,7	3,5	4,0
	2,8	2,6	2,7
	2,7	1,8	1,8
	1,8	1,8	1,8

## LAADURI TEHNILISED ANDMED

SUURE RAAMIGA 6M, 6R; ERITI SUURE RAAMIGA 6R				6175/6195M; 6R 175 / 6R 195 / 6R 215	
LAADURI MUDEL				663R	
LOODIMISSÜSTEEM				NSL	MSL
Esirehv				600/65R28	
Tagarehv				710/70R38	
Teljevahe	(WB)	mm	2800		
Pumba tootlikkus		l/min	114		
Nimirõhk		baari			
LAADUR					
Kopp				Raske töö 2450	
Kopa kaal		kg	356	356	
Tõstevõime täiskõrgusel	Möödetud pöördtelje kinnitusel	(U)	kg	2563	2312
	Möödetud 800 mm enne pöördtelje kinnitust	(V)	kg	1857	2352
Tõstevõime tõstekõrgusel 1,5 m	Möödetud pöördtelje kinnitusel	(W)	kg	2787	2808
	Möödetud 800 mm enne pöördtelje kinnitust	(X)	kg	2211	2642
Noole rebimisjõud	Möödetud pöördtelje kinnitusel	(Y)	kg	2928	3204
	Möödetud 800 mm enne pöördtelje kinnitust	(Z)	kg	2217	2794
Kopa kallutusjõud	Maksimaalsel kõrgusel	(VV)	kg	2744	2744
	Tõstekõrgusel 1,5 m	(XX)	kg	4526	4521
	Maapinnal	(ZZ)	kg	4550	4538
Maksimaalne tõstekõrgus		(A)	mm	4520	4520
Kliirens	Täiskõrgusel – kopp paralleelselt	(B)	mm	4249	4249
	Täiskõrgusel – kopp alla kallutatud	(C)	mm	3492	3480
Üldpikkus		(WB + F)	mm	5668	5668
Kaevesügavus		(H)	mm	-85	-85
Ulatus	Maksimaalsel kõrgusel	(D)	mm	1004	1004
	Maapinnal – kopp paralleelselt	(F)	mm	2868	2868
Kopa nurgad	Tühjendusnurk täiskõrgusel	(E)	kraadi	-58	-60
	Tagasikallutus maapinnal	(G)	kraadi	48	48
	Tühjendusnurk maapinnal		kraadi	-143	-114
Tsükliajad pööretel 2200 p/min	Laaduri tõstmine		s	4,0	3,9
	Laaduri langetamine		s	2,8	2,7
	Kopa tühjendamine		s	2,7	1,8
	Kopa tagasikallutus		s	1,8	1,8

Tegelikud andmed võivad varieeruda olenevalt traktori ja laaduri varustusest ning konfiguratsioonist.

6175/6195M; 6R175 / 6R195 / 6R215		6R230 / 6R250	
683R		683R	
	MSL		MSL
	600/65R28		600/70R30
	710/70R38		650/85R38
(WB)	2800		
	114		114
			200
Raske töö 2450		Raske töö 2450	
	356		355
(U)	2495		2522
(V)	2506		2538
(W)	3035		3041
(X)	2868		2870
(Y)	3450		3435
(Z)	3040		3016
(VV)	2989		2972
(XX)	4461		4464
(ZZ)	4424		4421
(A)	4480		4520
(B)	4209		3480
(C)	3437		3480
(WB + F)	5769		5791
(H)	-126		-85
(D)	1335		1215
(F)	2969		2891
(E)	-60		-56
(G)	53		53
	-117		-117
	4,2		4,2
	2,9		2,9
	1,8		1,8
	1,8		1,8

# NOTHING RUNS LIKE A DEERE™

Kui meid vajate, siis oleme seal, kus olete Teie. Et saada nõu, lahendada probleem või saada varuosa. Võtke ühendust ja tuleme kohale tehnikutega, kes on tehases koolitatud ja valmis teid abistama, kasutades ainult John Deere'i originaalvaruosi ja tooteid. Meie pühendumus kvaliteedile ei ainult masinatega – meil on ka rahastamisvõimalusi, mis sobituvad teie eelarve ja plaanidega.



48 - EE20

## WIHURI AGRI

[www.wihuriagri.com](http://www.wihuriagri.com)

Käesolev trükis on välja antud levitamiseks kogu maailmas. Kui üldine teave, pildid ja kirjeldused on üldkehtivad, siis teatud illustatsioonid ja teksti osad võivad sisaldada finantseerimisviise, krediidi, kindlustuse, lisavarustuse ja tarvikute pakkumisi, mis pole saadaval kõikides riikides. Üksikasjalikuma teabe saamiseks pöörduge müügiesinduse poole. John Deere jätab endale õiguse muuta käesolevas kirjutises kirjeldatud toodete tehnilisi andmeid ja konstruktsiooni ilma sellest ette teatamata. Rohelise ja kollase värvi kombinatsioon, hüppava kitse logomärk ja sõnakombinatsioon JOHN DEERE on Deere & Company registreeritud kaubamärgid.